



# การจัดการความรู้

การใช้โปรแกรม Microsoft Excel (ขั้นสูง)  
เพื่อการวิเคราะห์ข้อมูลงานวิจัยและวิชาการ

สถาบันวิจัยสังคม

จุฬาลงกรณ์มหาวิทยาลัย



# Microsoft Excel

## 0900 1600

09.00 - 09.15 น.	ลงทะเบียน
09.15 - 09.30 น.	ชี้แจงโครงการ วัตถุประสงค์
09.30 - 12.00 น.	หลักการพื้นฐานการทำความเข้าใจเกี่ยวกับโปรแกรม Microsoft Excel
12.00 - 13.00 น.	รับประทานอาหารกลางวัน
13.00 - 16.00 น.	ฝึกการปฏิบัติงานบนโปรแกรม Microsoft Excel

พักรับประทานอาหารว่าง เวลา 10.15 - 10.30 น. และเวลา 14.30 - 14.45 น.

Your best teacher  
is your last Mistake.

[TheBookLovers.com](http://TheBookLovers.com)



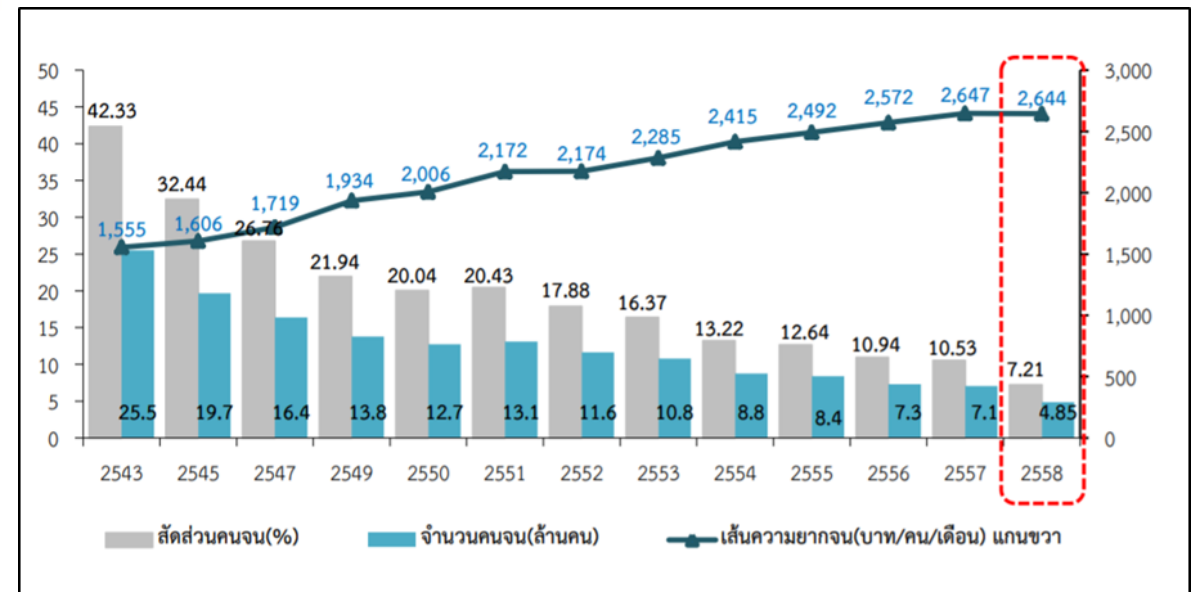
**ONE STUPID  
MISTAKE  
CAN CHANGE  
EVERYTHING.**

[PictureQuotes.com](http://PictureQuotes.com)

# การนำเสนออย่างมีประสิทธิภาพ

# กรณีข้อมูลสลับซับซ้อน กราฟที่ดี ช่วยให้เข้าใจได้ง่าย

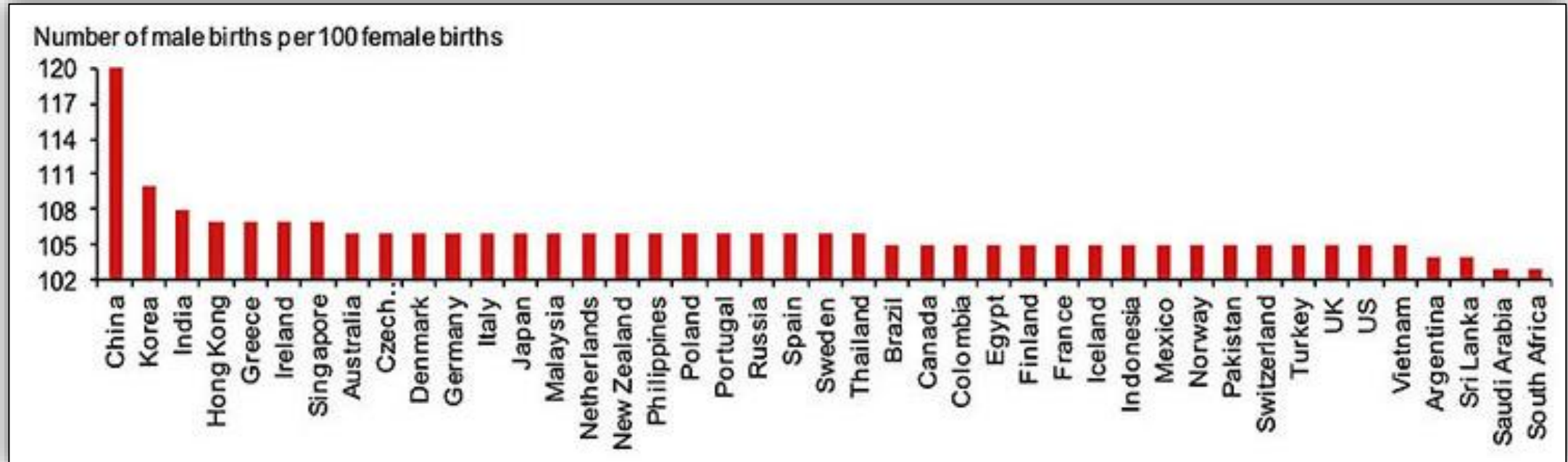
ปี พ.ศ.	เส้นความยากจน (บาท/คน/เดือน)			สัดส่วนคนจน (% ของประชากร)			จำนวนคนจน (พันคน)			โครงสร้างของคนจน (% ของคนจน)		
	เมือง	ชนบท	รวม	เมือง	ชนบท	รวม	เมือง	ชนบท	รวม	เมือง	ชนบท	รวม
2531	1,113	785	879	43.35	73.97	65.17	6,534	27,614	34,148	19.14	80.86	100
2533	1,220	852	960	38.53	66.08	57.97	6,184	25,439	31,623	19.56	80.44	100
2535	1,353	974	1,086	26.53	59.97	50.04	4,376	23,420	27,796	15.74	84.26	100
2537	1,457	1,028	1,157	23.93	50.51	42.54	4,060	20,010	24,070	16.87	83.13	100
2539	1,638	1,162	1,306	19.09	42.25	35.25	3,321	16,965	20,286	16.37	83.63	100
2541	1,882	1,380	1,533	20.34	46.68	38.63	3,646	19,022	22,668	16.08	83.92	100
2543	1,911	1,394	1,555	22.21	51.43	42.33	4,214	21,574	25,788	16.34	83.66	100
2545	1,953	1,430	1,606	17.03	40.22	32.44	3,498	16,361	19,859	17.62	82.38	100
2547	2,061	1,526	1,719	14.60	33.62	26.76	3,256	13,293	16,549	19.67	80.33	100
2549	2,258	1,731	1,934	11.83	28.31	21.94	2,873	10,906	13,780	20.85	79.15	100
2550	2,314	1,801	2,006	11.34	25.85	20.04	2,880	9,839	12,718	22.64	77.36	100
2551	2,459	1,970	2,172	10.69	27.31	20.43	2,839	10,278	13,116	21.64	78.36	100
2552	2,452	1,967	2,174	10.23	23.59	17.88	2,844	8,780	11,624	24.46	75.54	100
2553	2,546	2,078	2,285	8.69	22.44	16.37	2,532	8,269	10,801	23.44	76.56	100
2554	2,677	2,198	2,415	9.00	16.71	13.22	2,701	6,051	8,752	30.86	69.14	100
2555	2,755	2,263	2,492	8.80	15.96	12.64	2,720	5,682	8,402	32.37	67.63	100
2556	2,827	2,341	2,572	7.70	13.89	10.94	2,443	4,863	7,305	33.44	66.56	100
2557	2,896	2,412	2,647	7.12	13.76	10.53	2,319	4,739	7,057	32.86	67.14	100
2558	2,892	2,399	2,644	5.49	8.91	7.21	1,833	3,014	4,847	37.81	62.19	100



ที่มา : ข้อมูลจากการสำรวจภาวะเศรษฐกิจและสังคมของครัวเรือนสำนักงานสถิติแห่งชาติ, ประมวลผลโดยสำนักพัฒนาฐานข้อมูลและตัวชี้วัดภาวะสังคมสศช.  
 หมายเหตุ : เส้นความยากจน (Poverty line) เป็นเครื่องมือสำหรับใช้วัดภาวะความยากจน โดยคำนวณจากต้นทุนหรือค่าใช้จ่ายของปัจเจกบุคคลในการได้มาซึ่งอาหารและ  
 สินค้าบริการที่จำเป็นพื้นฐานในการดำรงชีวิต  
 : สัดส่วนคนจนคำนวณจากจำนวนประชากรที่มีรายจ่ายเพื่อการบริโภคต่ำกว่าเส้นความยากจน หารด้วยจำนวนประชากรทั้งหมด คูณด้วย 100  
 : จำนวนคนจนหมายถึงจำนวนประชากรที่มีรายจ่ายเพื่อการบริโภคต่ำกว่าเส้นความยากจน

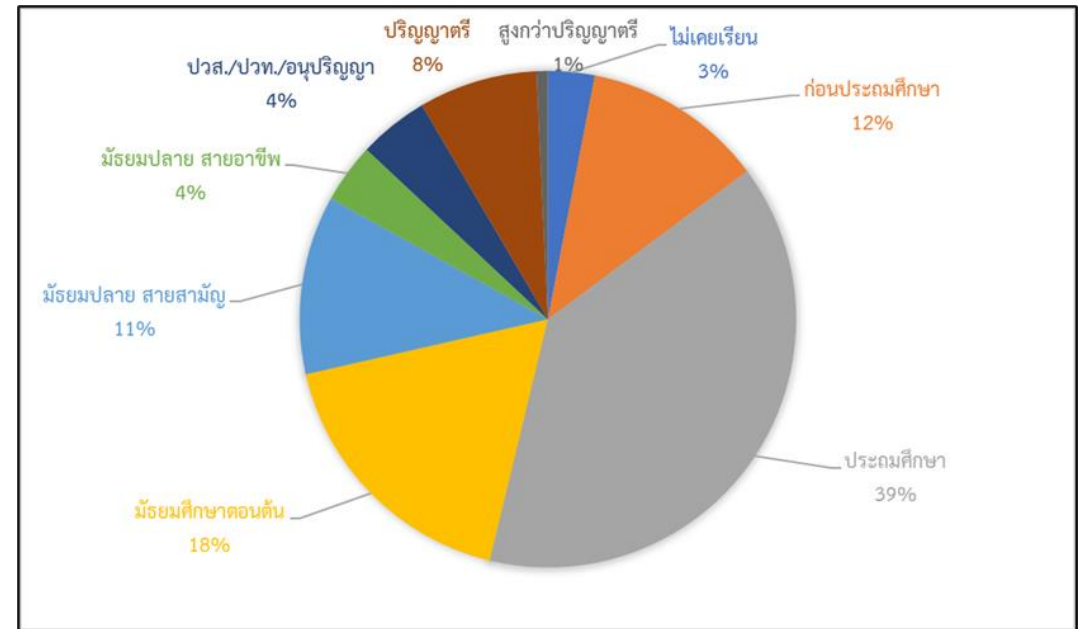
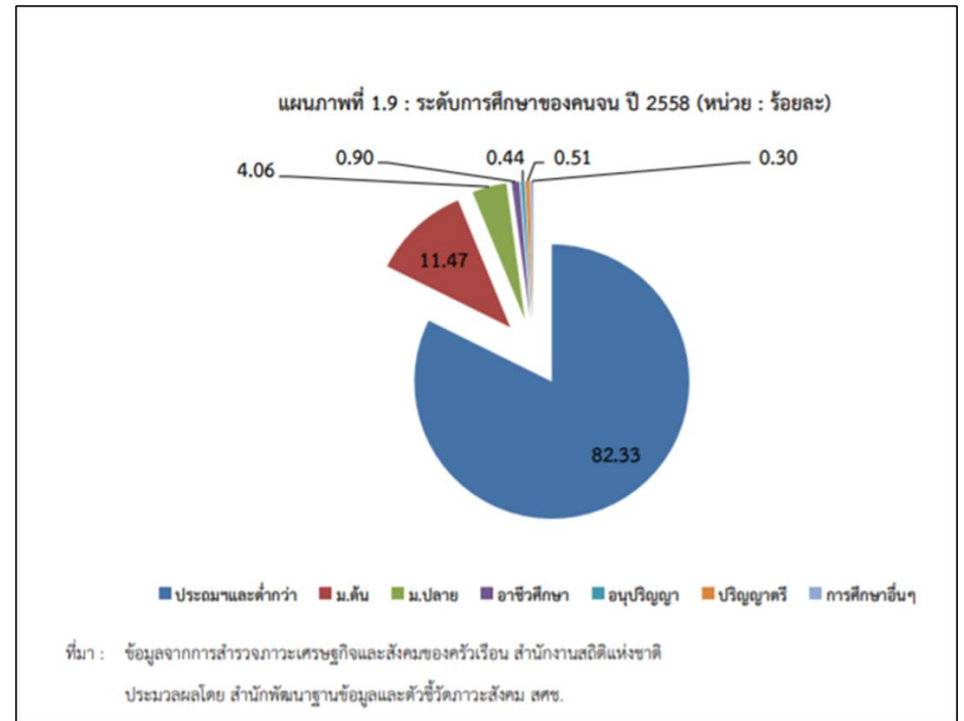
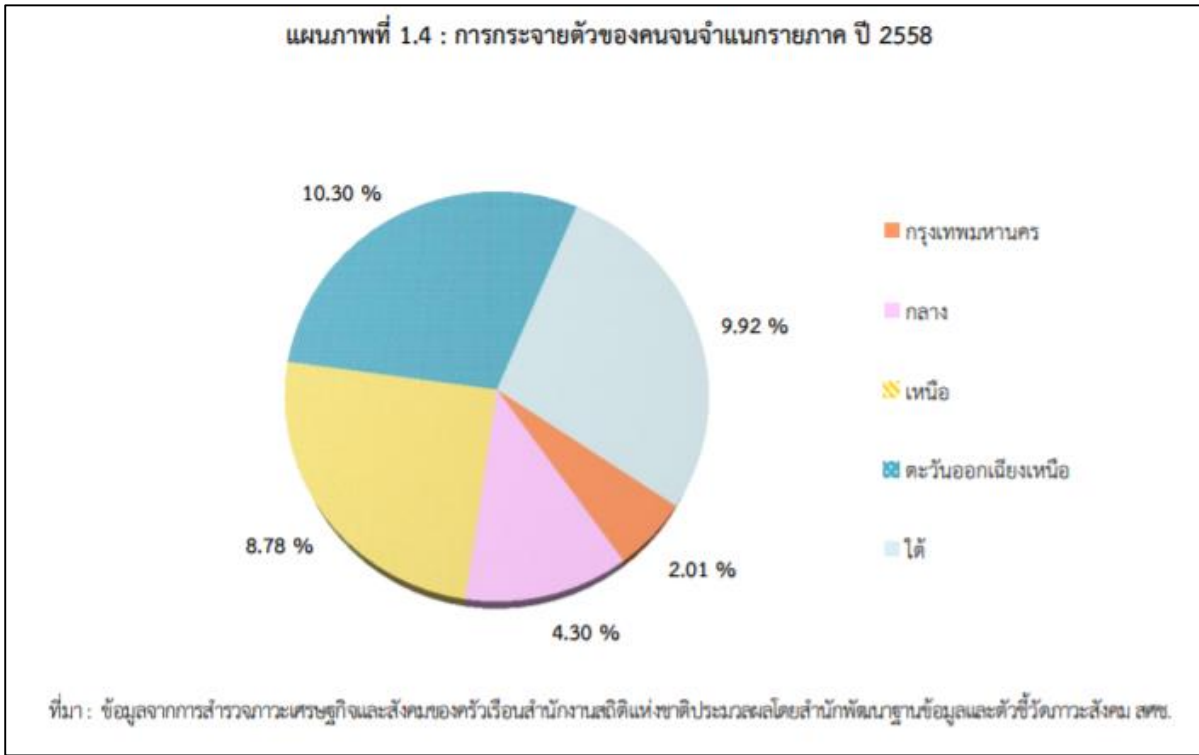
# กราฟแท่ง อ่านง่าย ไม่ต้องปีนบันได

ตัวเลขเป็นภาษาสากลที่ทุกคนเข้าใจ และช่วยบอกขนาดของปัญหา

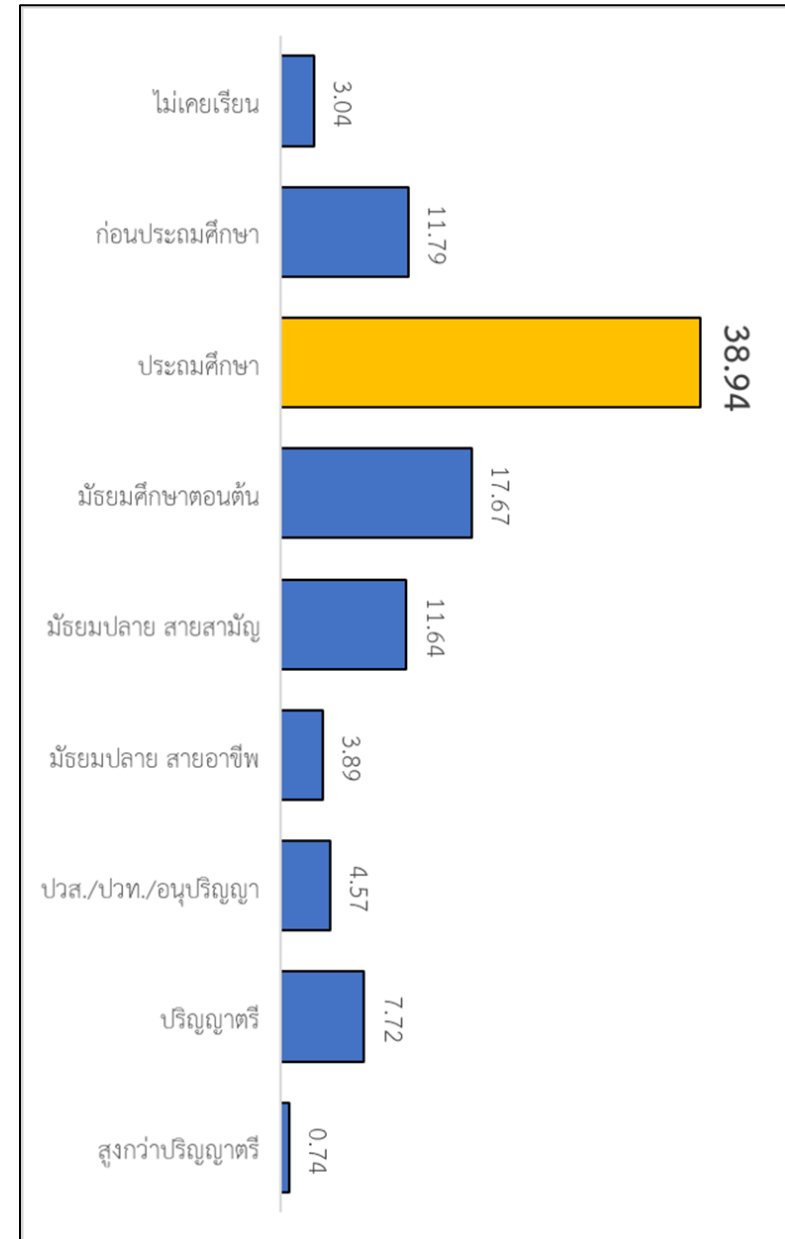
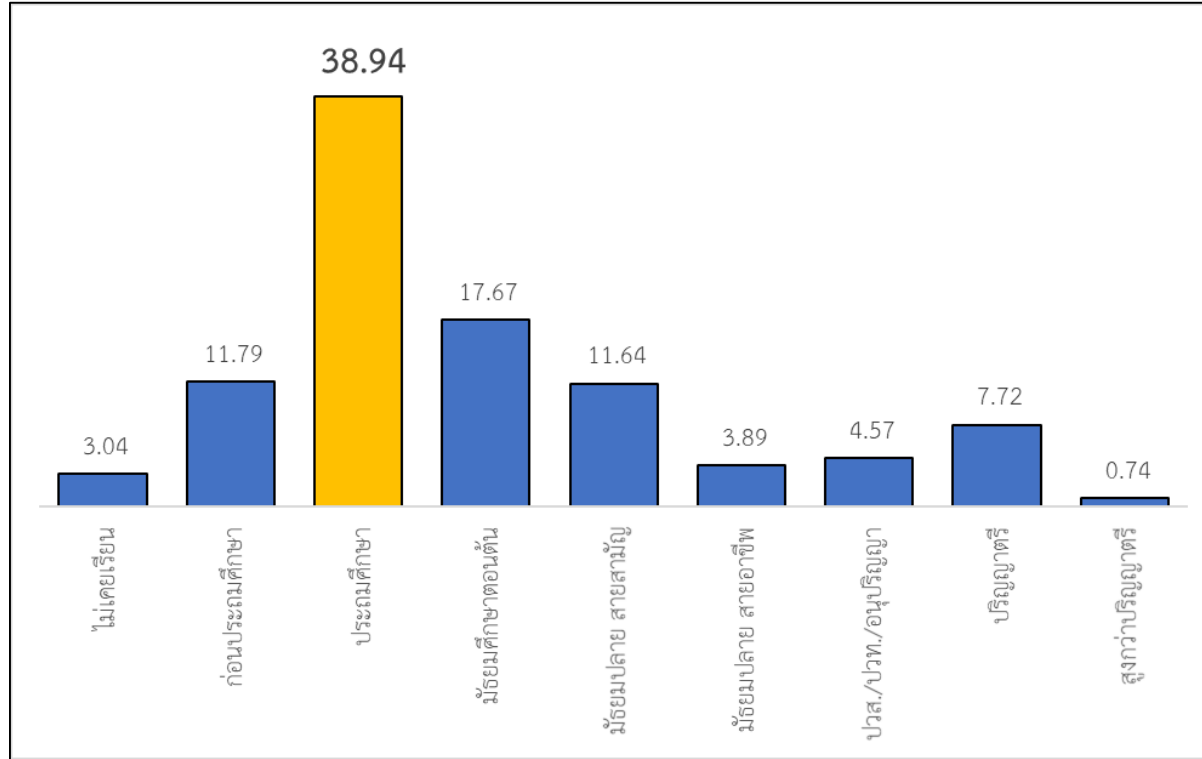


# กราฟวงกลม

## ตีสังกาหารอบยังอ่านไม่เข้าใจ

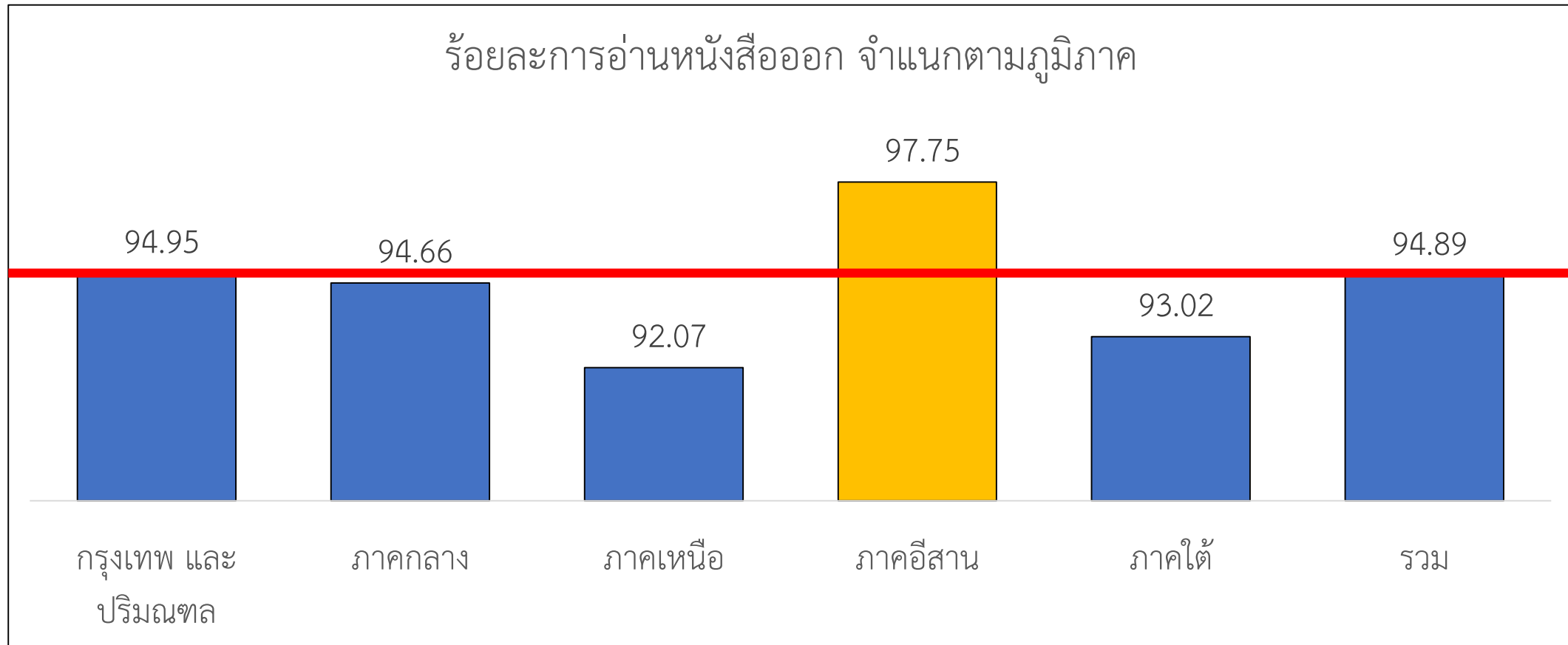


# ลองเปลี่ยนมาใช้กราฟแท่งกัน

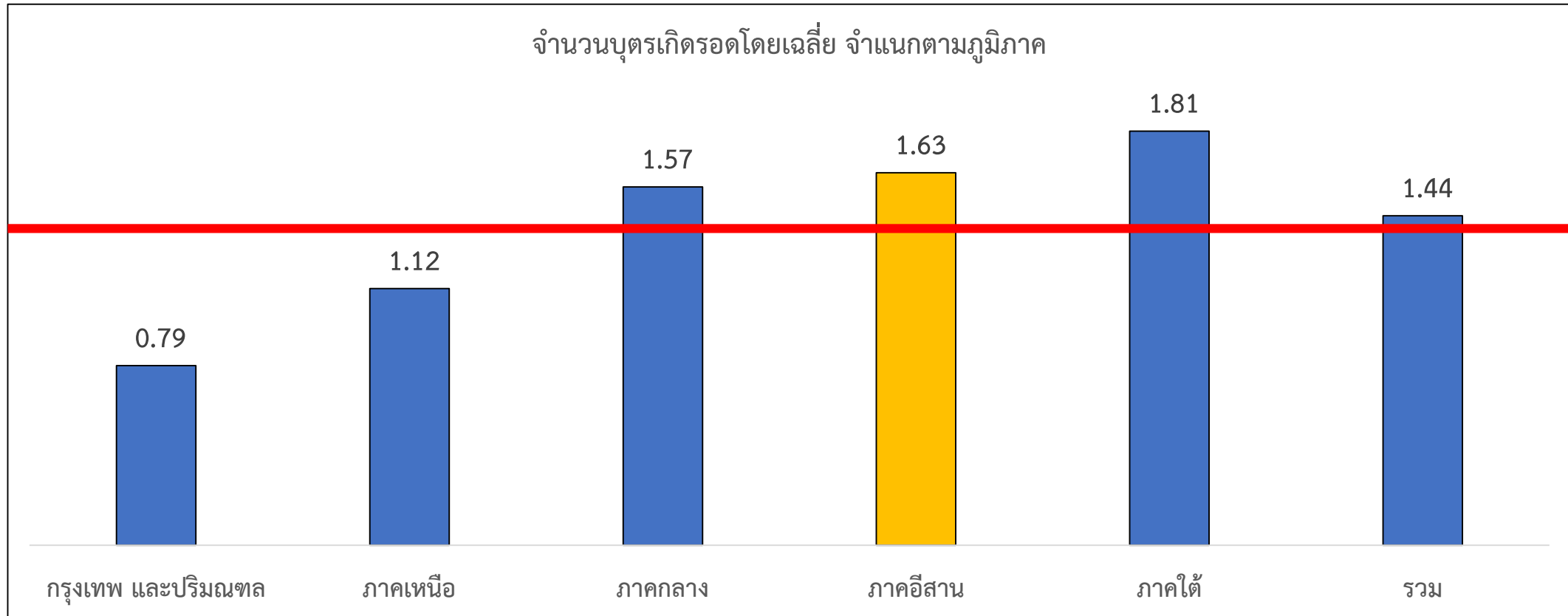




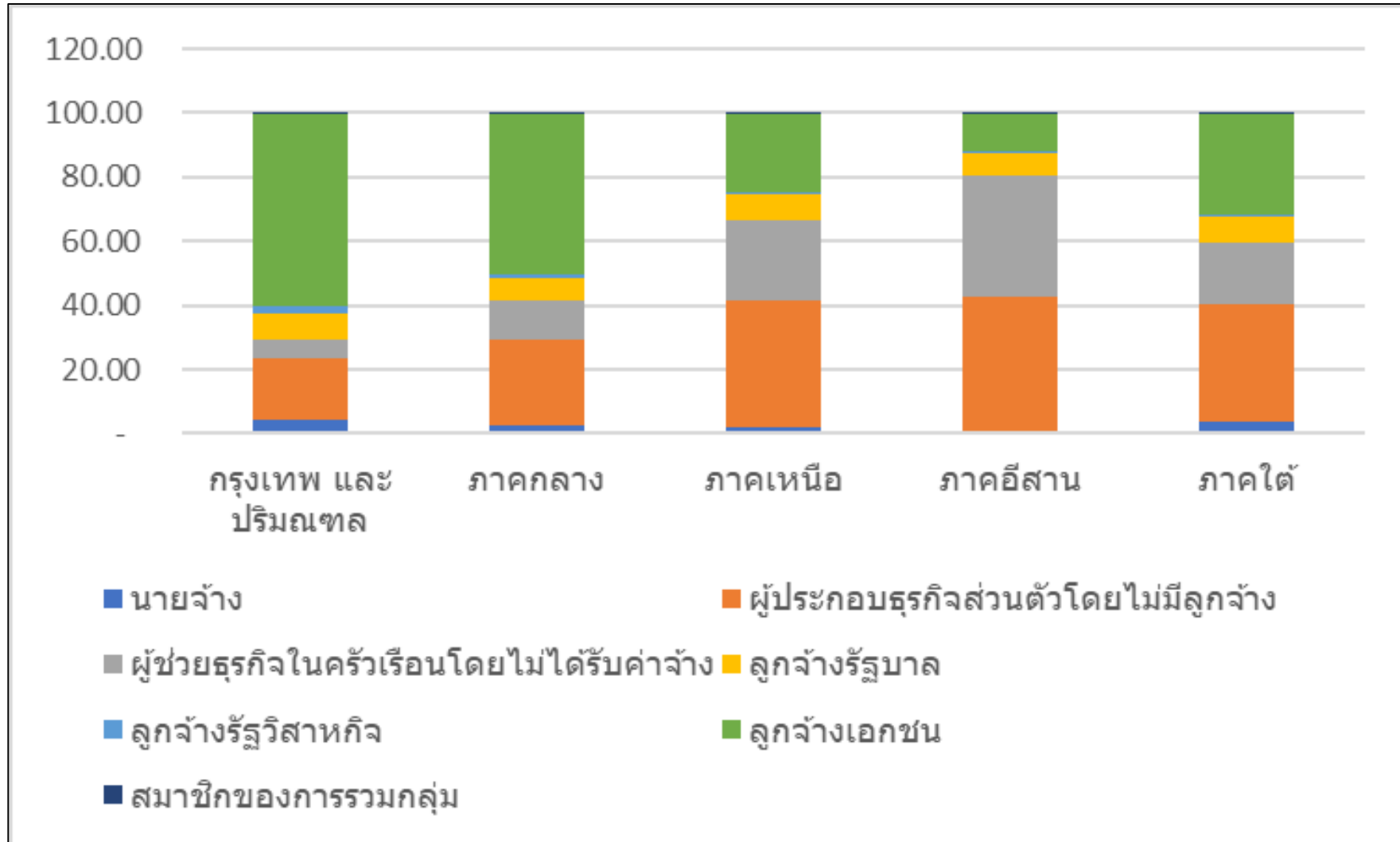
# การมีเส้นนำสายตาจะช่วยให้เข้าใจได้ดีขึ้น



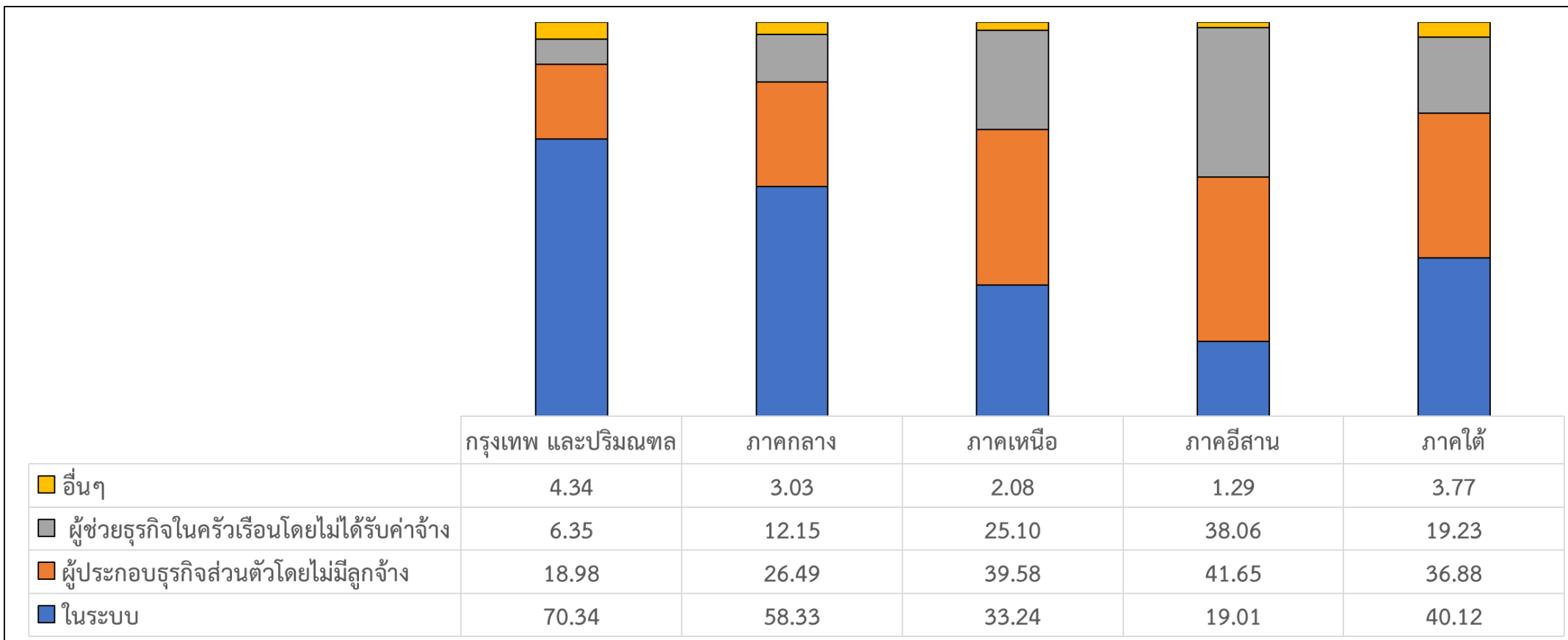
# เส้นนำสายตา ไม่สำคัญเท่าเรื่องราวที่อยากจะสื่อสาร



# ห้ามนำเสนองราฟแท่งแบบนี้เด็ดขาด



# บางคนชอบอ่านตัวเลข บางคนชอบจำเป็นภาพ เราชอบทั้งสอง



# วันนี้ เราจะมาฝึกทำกราฟนำเสนอข้อมูลกัน

